

MAX

ENGINEERED FOR
PERFORMANCE



RE·BAR·TIER
TWINTIER

Original desde 1993, fabricado en Japón

EMPRESA Y MARCA

QUIÉN ES MAX

Desde 1942, MAX goza de reconocimiento mundial como fabricante líder de herramientas industriales y productos de oficina de alta gama. Los ingenieros de producto de MAX se dedican a desarrollar productos con características altamente innovadoras y duraderas para satisfacer las necesidades en constante evolución de los profesionales que los utilizan. La ventaja de MAX comienza con nuestros equipos de I+D, ingeniería y producción y termina con nuestros clientes. Nos basamos en los comentarios de los usuarios finales para rediseñar continuamente nuestros productos y satisfacer las demandas del mundo real. Las estrechas relaciones de trabajo que mantenemos con nuestros clientes nos permiten adelantarnos a las tendencias del sector en mercados en crecimiento.

Eslogan corporativo

ENGINEERED FOR PERFORMANCE

En el proceso de trabajar para crear nuevos estándares, hemos desarrollado una profunda familiaridad con las personas que utilizan nuestros productos. Esto nos anima a pensar con audacia, ya que nuestro objetivo es aportar al mundo un estilo único de comodidad.

La primera atadora de ferralla
inalámbrica a batería del mundo

RE-BAR-TIER

En 1993, MAX desarrolló la primera herramienta de atado de ferralla a batería del mundo "RE-BAR-TIER" para el mercado japonés y en 1995 se lanzó para el mercado europeo.



La atadora de ferralla inalámbrica a
batería más avanzada

TWINTIER

En 2017 MAX lanzó la herramienta de atado de ferralla de 7.ª generación, la RB441T TWINTIER. Este fue el primer modelo TWINTIER que salió al mercado.

MÁS DE 30 AÑOS DE EXPERIENCIA

RE-BAR-TIER

RB260 - 1993

La primera máquina atadora de ferralla a batería del mundo en Japón

RE-BAR-TIER

RB392 - 1998

Aumento de la velocidad de atado hasta 1 segundo/atadura

RE-BAR-TIER

RB655 - 2006

Motor de torsión de CC sin escobillas incorporado

RE-BAR-TIER

RB398 - 2015

20.º aniversario de RE-BAR-TIER

TWINTIER

RB611T - 2019

Modelo de mandíbula grande

TWINTIER

RB401T-E - 2020

Modelo de pie



VENTAJAS



Más rápida



Fácil manejo



Aumento de la
productividad



Reduce los riesgos
para la salud



No se requiere
experiencia

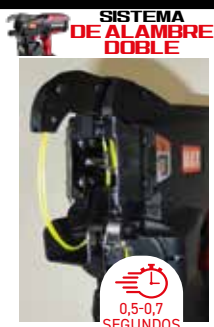


CARACTERÍSTICAS PRINCIPALES

MAYOR VELOCIDAD DE ATADO

TWINTIER

Incorpora el sistema de alambre doble de MAX, que enrolla dos alambres simultáneamente y realiza una sola atadura en 0,5-0,7 segundos. El sistema de un solo alambre enrolla un alambre tres veces, realizando una atadura en 0,9 segundos.



100 % MÁS CAPACIDAD DE ATADO - BOBINA



Aprox. **240 ataduras**

Alambre TW1061



Aprox. **120 ataduras**

Alambre TW898

TWINTIER puede realizar unas 240 ataduras por cada bobina de alambre. REBARTIER puede realizar unas 120 ataduras por cada bobina de alambre.

MÁS DE 1.000 ATADURAS POR CARGA

Combinación de varillas de refuerzo D13 x D13



Aprox. **5.000 ataduras**



Aprox. **4.000 ataduras**

Tanto TWINTIER como REBARTIER utilizan la misma batería, pero TWINTIER permite atar 5.000 veces con una carga completa, mientras que REBARTIER permite atar 4.000 veces (1.000 ataduras menos).

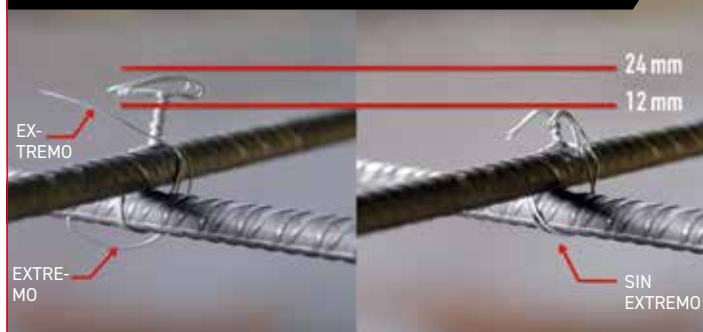
50 % MÁS TENSIÓN



Fuerza de atado (N)



REDUCCIÓN DE LA ALTURA DE LA ATADURA EN UN 50 %



NÚMERO DE ATADURAS/BOBINA

	RB398S	RB443T	RB611T	RB401T-E
D10+D10	120	265	-	260
D13+D13	120	240	-	235
D16+D16	120	215	205	210
D20+D20	-	180	180	175
D22+D22	-	170	170	-
D25+D25	-	-	155	-
D38+D16	-	-	150	-
D38+D16+D16	-	-	140	-

RB443T - MODELO DE ATADO MÁS RÁPIDO -



CARACTERÍSTICAS



Soporte de alimentación de alambre



0,5 segundos/ atadura



Botón de carga fácil del alambre



Recorrido corto del gatillo



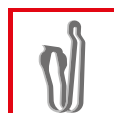
Disco selector de par



Máximo 265 ataduras/ bobina



Duradero



Gancho para cinturón incluido

CARACTERÍSTICA PRINCIPAL. 1

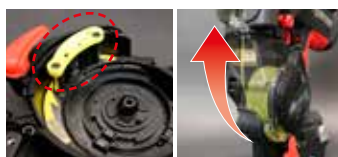
Mayor velocidad de atado



0,5 segundos/ atadura

MECANISMO

Operación de atado mejorada y mayor velocidad de alimentación de alambre con la nueva pieza "SOPORTE DE ALIMENTACIÓN DE ALAMBRE", que permite un atado aún más rápido que el anterior modelo RB441T.



CARACTERÍSTICA PRINCIPAL. 2

Dos formas de cargar el alambre



1. ASISTENCIA PARA LA CARGA DEL ALAMBRE



2. CARGA MANUAL DEL ALAMBRE

La función de ASISTENCIA PARA LA CARGA DEL ALAMBRE añadida al modelo RB443T facilita la sustitución del alambre. También puede seguir utilizando el mismo método de sustitución manual que en el anterior modelo RB441T.

COMBINACIÓN APLICABLE DE VARILLAS DE REFUERZO



MÍNIMO $\Phi 2,6 \times \Phi 2,6$

4 varillas



MÍNIMO $D10 \times D10 \times D10 \times D10$

2 varillas



MÍNIMO $D10 \times D10$

MÁXIMO $D16 \times D16 \times D13 \times D13$

MÁXIMO $D22 \times D22$



Varilla de extensión opcional



Punta elevable opcional

ESPECIFICACIONES

MODELO:	RB443T
PESO:	2,5 kg batería incluida
DIMENSIONES:	Alt. 295 × Anch. 120 × Long. 330 mm
VELOCIDAD DE ATADO:	0,5 segundos/atadura
VUELTAS POR ATADURA:	2 vueltas
ATADURAS POR BOBINA:	Aprox. de 170 a 265 ataduras
ATADURAS POR CARGA:	Aprox. 5.000 ataduras
BATERÍA:	JPL91450A Iones de litio de 5,0 Ah y 14,4 V
CARGADOR:	JC925A
TIEMPO DE RECARGA DE LA BATERÍA:	80 % de capacidad - 60 min 100 % de capacidad - 80 min
COMBINACIÓN APLICABLE DE VARILLAS DE REFUERZO:	Varillas de refuerzo de malla: $\Phi 2,6 \times \Phi 2,6 - \Phi 8 \times \Phi 8$ 2 varillas de refuerzo: $D10 \times D10 - D22 \times D22$

RB611T - MODELO DE MANDÍBULA GRANDE -



Combinación aplicable de varillas de refuerzo

4 varillas
MÍNIMO D10×D10×D10×D10
MÁXIMO D19×D19×D19×D19

2 varillas
MÍNIMO D16×D16
MÁXIMO D29×D32



Barra de extensión opcional

Permite atar varillas de refuerzo y conductos de mayor tamaño



ESPECIFICACIONES

MODELO:	RB611T
PESO:	2,5 kg batería incluida
DIMENSIONES:	Alt. 300 × Anch. 120 × Long. 350 mm
VELOCIDAD DE ATADO:	0,7 segundos/atadura
VUELTAS POR ATADURA:	2 vueltas
ATADURAS POR BOBINA:	Aprox. de 140 a 205 ataduras
ATADURAS POR CARGA:	Aprox. 5.000 ataduras
BATERÍA:	JPL91450A Iones de litio de 5,0 Ah y 14,4 V
CARGADOR:	JC925A
TIEMPO DE RECARGA DE LA BATERÍA:	80 % de capacidad - 60 min 100 % de capacidad - 80 min
COMBINACIÓN APLICABLE DE VARILLAS DE REFUERZO:	2 varillas de refuerzo: D16×D16 - D29×D32 4 varillas de refuerzo: D19×D19×D19×D19

RB401T-E - MODELO DE PIE -



Combinación aplicable de varillas de refuerzo

4 varillas
MÁXIMO D13×D13×D13×D13

2 varillas
MÍNIMO D10×D10
MÁXIMO D20×D20



Accesorio de punta corta opcional

Atar sin agacharse reduce la tensión en la zona lumbar.



ESPECIFICACIONES

MODELO:	RB401T-E
PESO:	4,6 kg batería incluida
DIMENSIONES:	Alt. 322 × Anch. 408 × Long. 1.100 mm
VELOCIDAD DE ATADO:	0,7 segundos/atadura
VUELTAS POR ATADURA:	2 vueltas
ATADURAS POR BOBINA:	Aprox. de 180 a 260 ataduras
ATADURAS POR CARGA:	Aprox. 4.600 ataduras
BATERÍA:	JPL91450A Iones de litio de 5,0 Ah y 14,4 V
CARGADOR:	JC925A
TIEMPO DE RECARGA DE LA BATERÍA:	80 % de capacidad - 60 min 100 % de capacidad - 80 min
COMBINACIÓN APLICABLE DE VARILLAS DE REFUERZO:	2 varillas de refuerzo: D10×D10 - D20×D20 4 varillas de refuerzo: D13×D13×D13×D13

SERIE **TW1061T** DE ALAMBRE DOBLE



Tiewire para TVINTIER

Patentado. EP3326949 / EP3632828 / EP3666702 / RU2675942



30 bobinas/caja



TW1061T
Acero normal



TW1061-EG
Electro galvanizado



TW1061-PC
Revestimiento de poliéster



TW1061-S
Acero inoxidable

RB398S - MODELO REGULAR DE UN SOLO ALAMBRE -

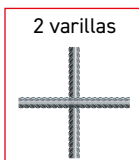


Combinación aplicable de varillas de refuerzo



4 varillas

MÍNIMO
D10×D10×D10×D10
MÁXIMO
D13×D13×D13×D13



2 varillas

MÍNIMO
D10×D10
MÁXIMO
D16×D19

ESPECIFICACIONES	
MODELO:	RB398S
PESO:	2,4 kg batería incluida
DIMENSIONES:	Alt. 305 × Anch. 105 × Long. 290 mm
VELOCIDAD DE ATADO:	0,9 segundos/atadura
VUELTAS POR ATADURA:	3 vueltas
ATADURAS POR BOBINA:	Aprox. 120 ataduras
ATADURAS POR CARGA:	Aprox. 4.000 ataduras
BATERÍA:	JPL91450A Iones de litio de 5,0 Ah y 14,4 V
CARGADOR:	JC925A
TIEMPO DE RECARGA DE LA BATERÍA:	80 % de capacidad - 60 min 100 % de capacidad - 80 min
COMBINACIÓN APLICABLE DE VARILLAS DE REFUERZO:	2 varillas de refuerzo: D10×D10 - D16×D19 4 varillas de refuerzo: D13×D13×D13×D13

RB518 - MODELO DE MANDÍBULA GRANDE DE UN SOLO ALAMBRE -

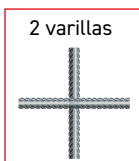


Combinación aplicable de varillas de refuerzo



4 varillas

MÍNIMO
D10×D10×D10×D10
MÁXIMO
D13×D13×D16×D16



2 varillas

MÍNIMO
D16×D16
MÁXIMO
D22×D25

ESPECIFICACIONES	
MODELO:	RB518
PESO:	2,4 kg batería incluida
DIMENSIONES:	Alt. 305 × Anch. 105 × Long. 305 mm
VELOCIDAD DE ATADO:	Aprox. 1,0 segundo/atadura
VUELTAS POR ATADURA:	3 o 4 vueltas
ATADURAS POR BOBINA:	3 vueltas: Aprox. 90 ataduras 4 vueltas: Aprox. 75 ataduras
ATADURAS POR CARGA:	3 vueltas: Aprox. 3.200 ataduras 4 vueltas: Aprox. 2.900 ataduras
BATERÍA:	JPL91450A Iones de litio de 5,0 Ah y 14,4 V
CARGADOR:	JC925A
TIEMPO DE RECARGA DE LA BATERÍA:	80 % de capacidad - 60 min 100 % de capacidad - 80 min
COMBINACIÓN APLICABLE DE VARILLAS DE REFUERZO:	2 varillas de refuerzo: D16×D16 - D22×D25 4 varillas de refuerzo: D13×D13×D16×D16

RB218 - MODELO DE MANDÍBULA PEQUEÑA DE UN SOLO ALAMBRE -



Combinación aplicable de varillas de refuerzo



Varilla de refuerzo de malla

MÁXIMO
φ10×φ10

ESPECIFICACIONES	
MODELO:	RB218
PESO:	2,4 kg batería incluida
DIMENSIONES:	Alt. 305 × Anch. 105 × Long. 270 mm
VELOCIDAD DE ATADO:	Aprox. 1,0 segundo/atadura
VUELTAS POR ATADURA:	3 vueltas
ATADURAS POR BOBINA:	Aprox. 150 - 210 ataduras
ATADURAS POR CARGA:	Aprox. 4.600 ataduras
BATERÍA:	JPL91450A Iones de litio de 5,0 Ah y 14,4 V
CARGADOR:	JC925A
TIEMPO DE RECARGA DE LA BATERÍA:	80 % de capacidad - 60 min 100 % de capacidad - 80 min
COMBINACIÓN APLICABLE DE VARILLAS DE REFUERZO:	Varillas de refuerzo de malla: φ10×φ10

SERIE TW898 DE UN SOLO ALAMBRE

Tiewire para RE·BAR·TIER™



TW898

Acero normal



TW898-EG

Electro galvanizado



TW898-PC

Revestimiento de poliéster



TW898-S

Acero inoxidable

50 bobinas / caja

*No se recomienda su uso con el modelo RB518

PRODUCTOS

PJRC160 - CORTADORA DE FERRALLA INALÁMBRICA -



ESPECIFICACIONES

MODELO:	PJRC160
PESO:	7,6 kg batería incluida
DIMENSIONES:	Alt. 228 × Anch. 100 × Long. 389
VELOCIDAD DE CORTE:	3,3 segundos/corte
VARILLAS DE REFUERZO APLICABLES:	VARILLAS DE REFUERZO DE HASTA 16 MM
CORTES POR CARGA:	310 cortes
BATERÍA:	JPL92550A Iones de litio de 5,0 Ah y 25,2 V
CARGADOR:	JC925A
TIEMPO DE RECARGA DE LA BATERÍA:	80 % de capacidad - 60 min 100 % de capacidad - 80 min

EQUIPO ESTÁNDAR PARA RE-BAR-TIER TVINTIER



JC925A
Cargador



JPL91450A
Batería de iones de litio de
14,4 V y 5,0 Ah
X 2 PACKS

INFORMACIÓN

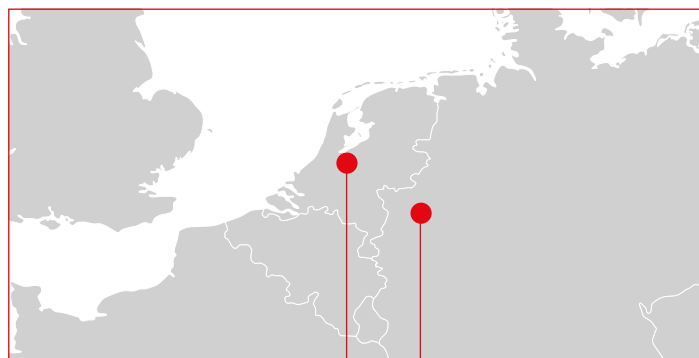


SERVICIO TÉCNICO Y MANTENIMIENTO

SERVICIO DE REPARACIONES/UBICACIONES

Los centros de reparación autorizados MAX están disponibles en toda Europa. Nuestros distribuidores, concesionarios y el equipo MAX se dedican no solo a suministrar productos de primera calidad, sino también a ofrecer un servicio de calidad. Sus más de 80 años de experiencia en fabricación y desarrollo permiten a MAX ofrecer un servicio de calidad que satisface las exigencias del mundo real.

Miembros del Grupo Max



UBICACIÓN DE LA EMPRESA



MAX EUROPE B.V.

Antennestraat 45
1322 AH Almere
TEL.: +31 (0)36 546 9669
www.max-europe.com



MAX EUROPE B.V.
SEDE ALEMANA

Bonner Straße 203d
40589 Düsseldorf
TEL.: +49 (0)211 5989 6750
www.max-europe.com/de



maxeuropebv



max_europe



max-europe



max-europe

RE·BAR·TIER
TWINTIER

MAX

ENGINEERED FOR
PERFORMANCE



Distribuidor:

Las especificaciones y el diseño de los productos de este catálogo están sujetos a modificaciones sin previo aviso debido a nuestro permanente esfuerzo por mejorar su calidad.

TT Ver.2_092024_PGN_ES